



ein

viele

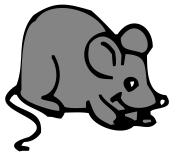
Bäume



ein

viele

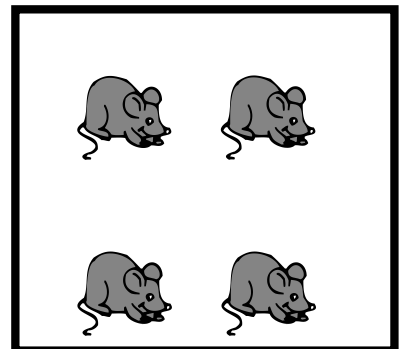
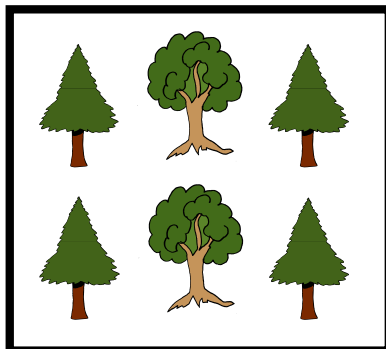
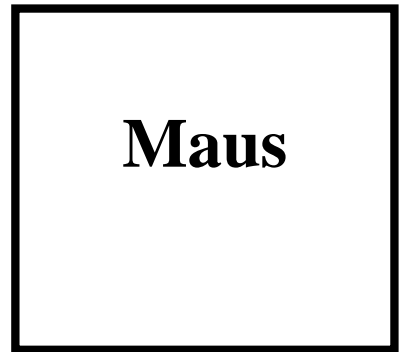
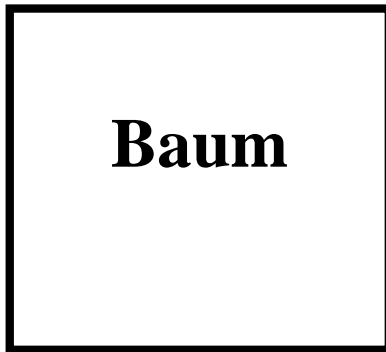
Mäuse



eine

viele

Häuser



Differenzierung au – äu

Das Arbeitsblatt wird dem Kind vorgelegt (am günstigsten ein Gummibrett.). Das Kind verbindet Bild (Einzahl) mit dem Wort (Mehrzahl). Funktioniert dieses, werden die Textkarten (Einzahl) so auf das Bild gelegt, dass das Kind jetzt das Wortbild in Einzahl und Mehrzahl sieht. Es wird wieder verbunden. Dann werden die sichtbaren Unterschiede au –äu farbig gekennzeichnet.

Sollte es Probleme mit dem Erlesen der Mehrzahl geben, helfen die Bildkarten.