

Bei Additionen muss das Ergebnis _____ sein als die
zusammengesehten Zahlen.

kleiner ?

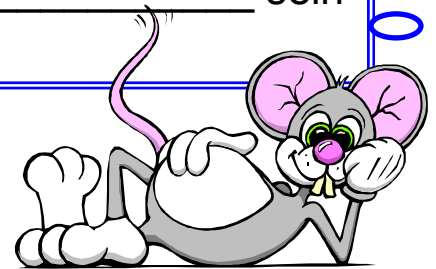
Bei Subtraktionen muss das Ergebnis _____ sein
als die Ausgangszahlen.

größer ?

Bei Multiplikationen muss das Ergebnis _____ sein
als die Ausgangszahlen.

Bei Divisionen muss das Ergebnis _____ sein
als die Ausgangszahlen.

**Welche Rechnungen könnten richtig sein,
welche nicht? Überlege!**



$$\begin{array}{r} 376 \\ 400 \\ \hline 176 \end{array}$$

$$\begin{array}{r} 9030 \\ \underline{224} \\ 9254 \end{array}$$

$$\begin{array}{r} 16 \\ \underline{52} \\ 44 \end{array}$$

$$\begin{array}{r} 5220 \\ \underline{3284} \\ 8064 \end{array}$$

$$\begin{array}{r} 580 \\ - 740 \\ \hline 1320 \end{array}$$

$$\begin{array}{r} 665 \\ - 204 \\ \hline 441 \end{array}$$

$$\begin{array}{r} 60343 \\ - 900 \\ \hline 61243 \end{array}$$

$$\begin{array}{r} 85 \\ - 32 \\ \hline 53 \end{array}$$

$$\begin{array}{r} 53 \cdot 4 \\ \hline 212 \end{array}$$

$$\begin{array}{r} 96 \cdot 7 \\ \hline 34 \end{array}$$

$$\begin{array}{r} 603 \cdot 5 \\ \hline 575 \end{array}$$

$$\begin{array}{r} 43 \cdot 7 \\ \hline 301 \end{array}$$

$$891 : 7 = 127,28$$

$$500 : 3 = 1500$$

$$79 : 2 = 39,5$$

$$38 : 4 = 244$$

$$\begin{array}{r} 461 \\ - 300 \\ \hline 161 \end{array}$$

$$\begin{array}{r} 79 \\ \underline{263} \\ 342 \end{array}$$

$$\begin{array}{r} 94 \cdot 5 \\ \hline 470 \end{array}$$

$$84 : 2 = 42$$