

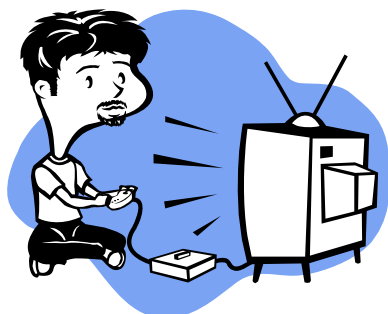
# Zeitspannen

Wie lange dauern die Sendungen?

Trage die Zeiten für Beginn und Ende in das Pfeilbild ein und berechne dann die Zeitspanne.



- 14.00 Mein Hund Waldi**  
Kinderserie
- 14.30 Maltes Insel**  
Abenteuer in Schweden
- 15.15 Kochen mit Peter**  
Leckerer aus der Küche
- 15.55 Wettervorhersage**
- 16.00 Nachrichten**
- 16.10 Eiskunstlauf – EM**  
Live aus München
- 18.30 Obst und Gemüse**  
Alles rund um den Garten
- 19.30 Alarm im Affenhaus**  
Geschichten aus dem Zoo
- 20.00 Nachrichten**
- 20.15 Alles klar?**  
Quizshow
- 21.55 Ziehung der Lottozahlen**
- 22.00 An einem dunklen Tag**  
Krimi
- 00.15 Nachrichten**



Mein Hund Waldi:

14.00 Uhr 30 Minuten ▶ 14.30 Uhr

Maltes Insel:

▶

Kochen mit Peter:

▶

Wettervorhersage:

▶

Eiskunstlauf-EM:

▶

Alles klar?:

▶

Ziehung der Lottozahlen:

▶

An einem dunklen Tag:

▶